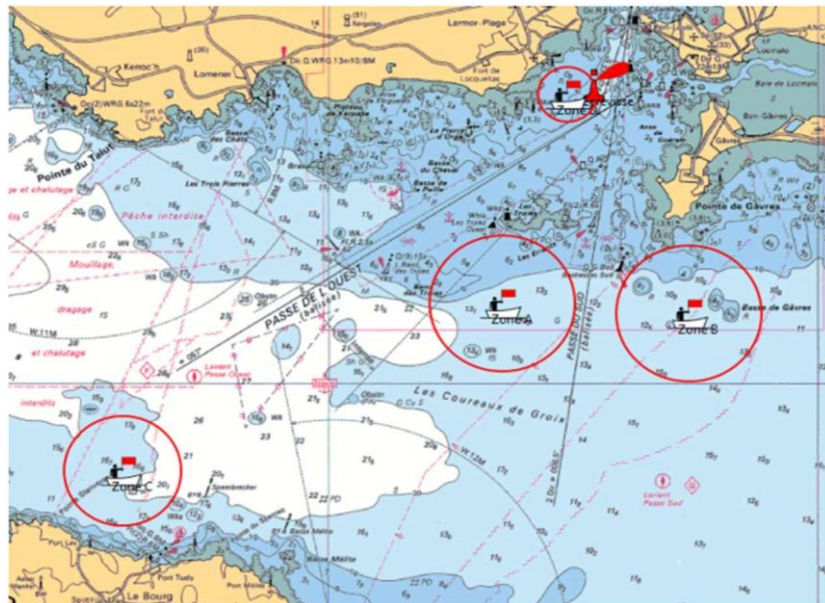


## ANNEXE PARCOURS

### La BivouaQ by One Sails Lorient

### 2026

#### ZONES DEPARTS PARCOURS



#### PARCOURS CÔTIERS :

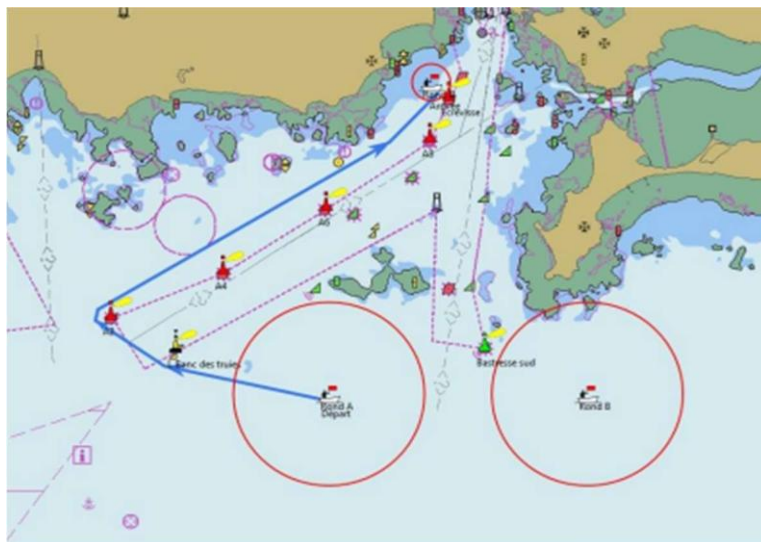
#### DEFINITION DES MARQUES DE PARCOURS :

Départ	Parcours	Dégagement	Arrivée
Bouée cylindrique <b>JAUNE</b>	<b>Marques de balises</b> (suivant les descriptions de parcours)	Bouée tétraédrique <b>Orange</b>	Bouée crayon <b>Jaune</b>

<b>WAYPOINTS</b>	<b>LATITUDE</b>	<b>LONGITUDE</b>
Départ Zone A rayon 1M	47° 40,53' N	003° 23,30' O
Départ Zone B rayon 1M	47° 40,53' N	003° 21,30' O
Départ Zone C rayon 0,6M	47° 39,30' N	003° 27,20' O
Lat Tribord Bastresses Sud	47° 40,77' N	003° 22,09' O
Card Est Speerbrecker	47° 39,11' N	003° 26,33' O
Card Nord Basse Méлите	47° 38,85' N	003° 25,52' O
Card Est Edouard de Cougy	47° 37,94' N	003° 23,90' O
Card . W L Banc des Truies	47° 40,76' N	003° 24,48' O
Lat bâbord A2	47° 40,94' N	003° 24,98' O
Lat bâbord A4, A6 , A8		
Lat bâbord Ecrevisse/Arrivée	47°42,13' N	003° 22,37' O
Bouée gonflable S1 (tétraédrique orange)	47°40,60' N	003°24,37 O
Bouée gonflable S2 (tétraédrique orange)	47°39,50' N	003°23,30' O

**Les positions sont données à titre indicatif**

# Parcours N°1

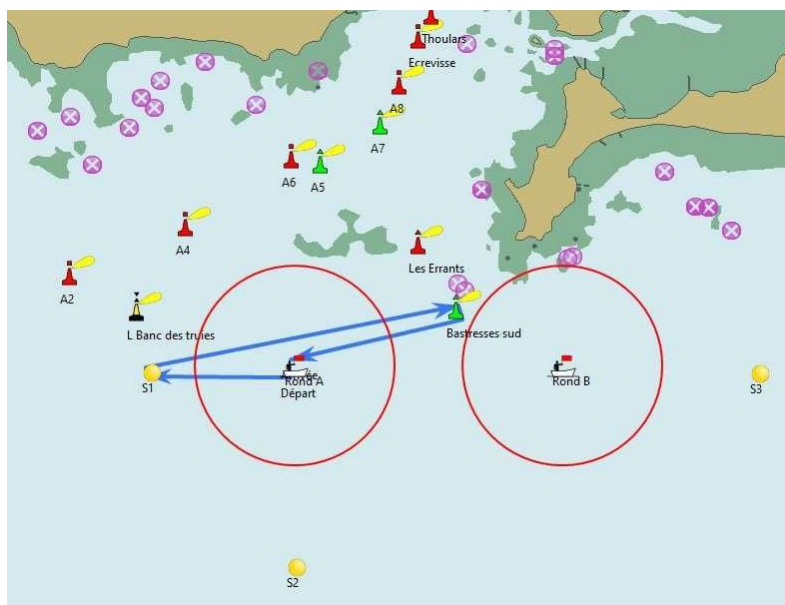


Description du parcours 1

Longueur approximative :  
A= 3.5nm, B= 5nm ; C= 4.5nm

Nom de la bouée	Coté requis
Départ	Zone A, B ou C
L Banc des truies	A laisser à tribord
A2	A contourner et à laisser à tribord
A4, A6, A8	A laisser à tribord
Arrivée	Ecrevisse

# Parcours N°2



Description du parcours 2

Longueur approximative :  
A= 3.3nm, B= 4.4nm

Nom de la bouée	Coté requis
Départ	Zone A ou B
S1	A contourner et à laisser à tribord
Bastresses Sud	A contourner et à laisser à tribord
Arrivée	Comité ou Ecrevisse

## Parcours N°3

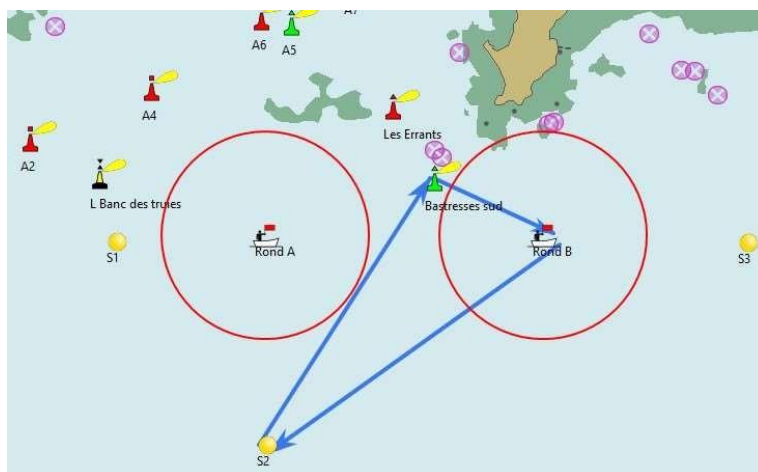


Description du parcours 3

Longueur approximative :  
A= 3.5nm

Nom de la bouée	Coté requis
Départ	Zone A
S2	A contourner et à laisser à bâbord
Bastresses Sud	A contourner et à laisser à bâbord
Arrivée	Comité A ou Ecrevisse

## Parcours N°4



Description du parcours 4

Longueur approximative :  
B= 4 nm

Nom de la bouée	Coté requis
Départ	Zone B
S2	A contourner et à laisser à tribord
Bastresses Sud	A contourner et à laisser à tribord
Arrivée	Comité B

## Parcours N°5

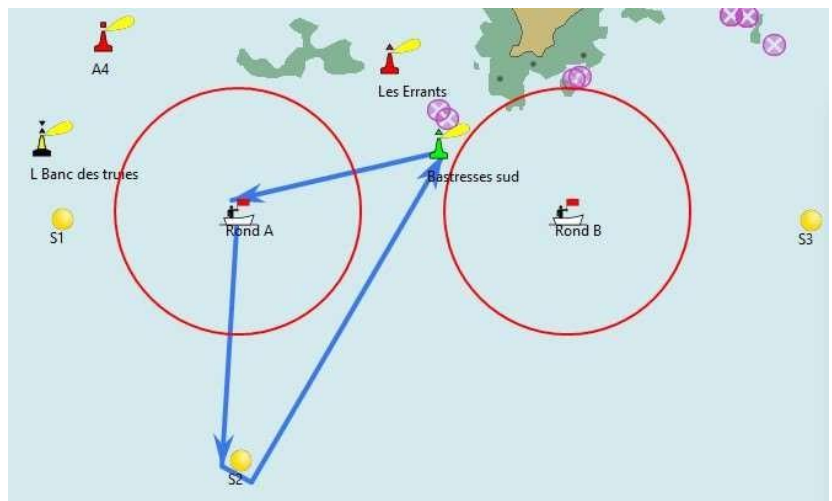


Description du parcours 5

Longueur approximative :  
A= 5 nm B= 7.4nm

Nom de la bouée	Coté requis
Départ	Zone A ou B
S1	A contourner et à laisser à bâbord
Basse Méлите	A contourner et à laisser à bâbord
Arrivée	Comité

## Parcours N°6

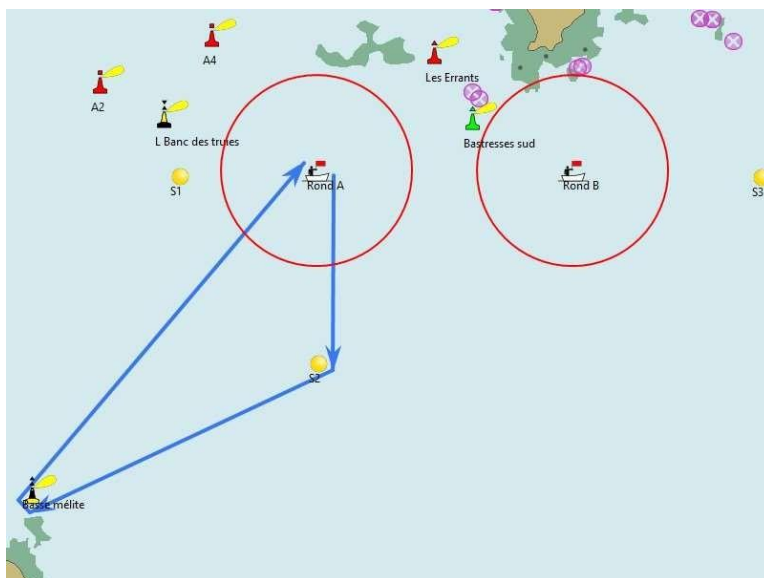


Description du parcours 6

Longueur approximative :  
A= 3.5 nm

Nom de la bouée	Coté requis
Départ	Zone A
S2	A contourner et à laisser à bâbord
Bastresses Sud	A contourner et à laisser à bâbord
Arrivée	Comité

## Parcours N°7

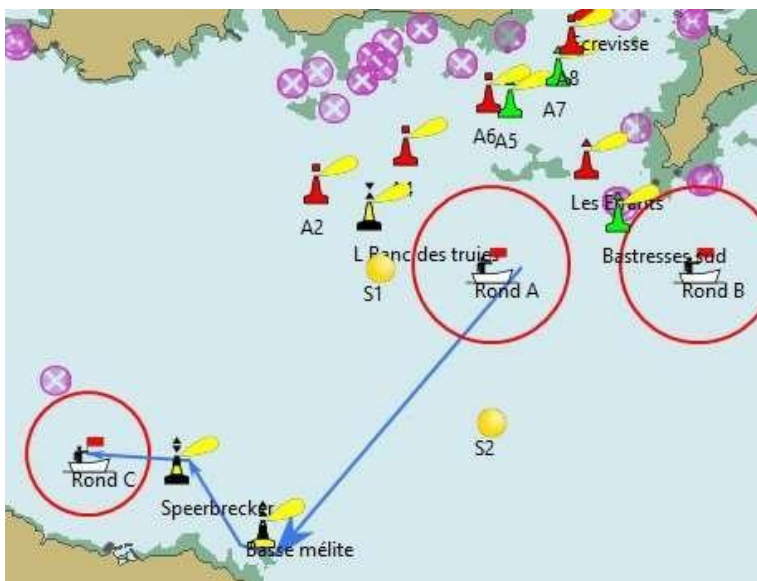


Description du parcours 7

Longueur approximative :  
A= 5 nm B= 6.8nm

Nom de la bouée	Coté requis
Départ	Zone A ou B
S2	A contourner et à laisser à tribord
Basse Méhite	A contourner et à laisser à tribord
Arrivée	Comité

## Parcours N°8



Description du parcours 8

Longueur approximative :  
A= 4 nm

Nom de la bouée	Coté requis
Départ	Zone A ou B
Basse Méhite	A contourner et à laisser à tribord
Speerbrecker	A laisser à bâbord
Arrivée	Comité zone C

Maj 15/04/2026

## Parcours N°09



Description du parcours 09

Longueur approximative :  
A= 6.4 nm

Nom de la bouée	Coté requis
Départ	Zone A
Basse Méлите	A contourner et à laisser à bâbord
Bastresses sud	A contourner et à laisser à bâbord
Arrivée	Comité ou Ecrevisse

## Parcours N°10



Description du parcours 10

Longueur approximative :  
A= 5.5 nm

Nom de la bouée	Coté requis
Départ	Zone A ou B
Ed de Cougy	A contourner et à laisser à tribord
Basse Méлите	A laisser à bâbord
Speerbrecker	A laisser à bâbord
Arrivée	Comité zone C

Màj 15/04/2026

## Parcours N°11

Description du parcours 11

Longueur approximative :  
A=6.2 nm

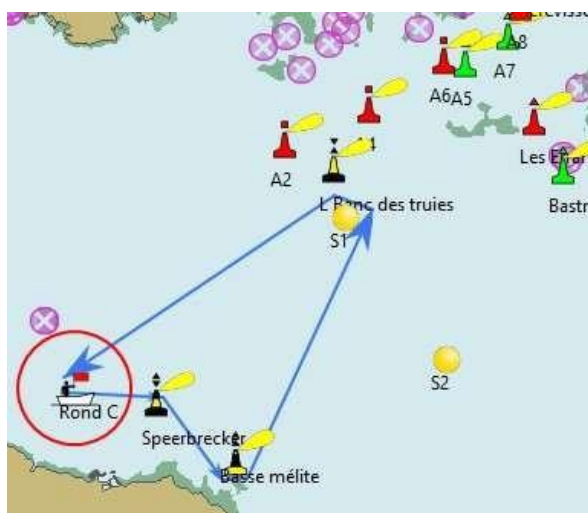


Nom de la bouée	Coté requis
Départ	Zone C
S1	A contourner et à laisser à tribord
Basse Méлите	A contourner et à laisser à tribord
Speerbrecker	A laisser à bâbord
Arrivée	Comité zone C ou Ecrevisse

## Parcours N°12

Description du parcours 12

Longueur approximative :  
A= 6.2 nm



Nom de la bouée	Coté requis
Départ	Zone C
Speerbrecker	A laisser à tribord
Basse Méлите	A contourner et à laisser à bâbord
S1	A contourner et à laisser à bâbord
Arrivée	Comité zone C ou écrevisse

Maj 15/04/2026

## Parcours N°13

Description du parcours 13

Longueur approximative :  
A=6.4 nm

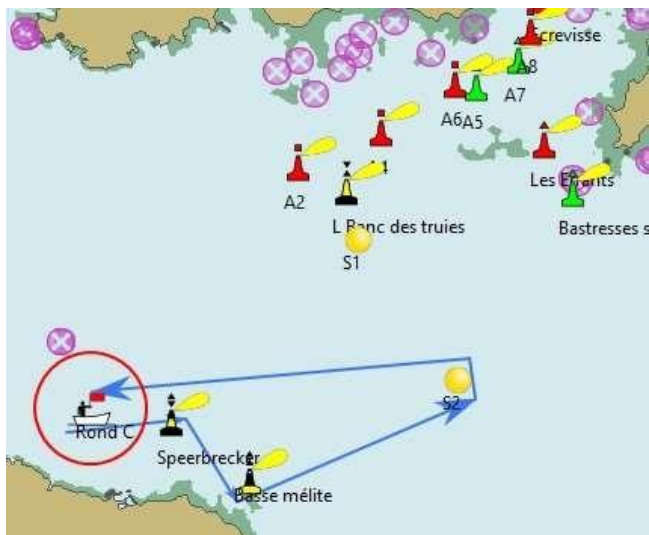


Nom de la bouée	Coté requis
Départ	Zone C
S2	A contourner et à laisser à tribord
Basse Méлите	A contourner et à laisser à tribord
Speerbrecker	A laisser à bâbord
Arrivée	Comité zone C ou Ecrevisse

## Parcours N°14

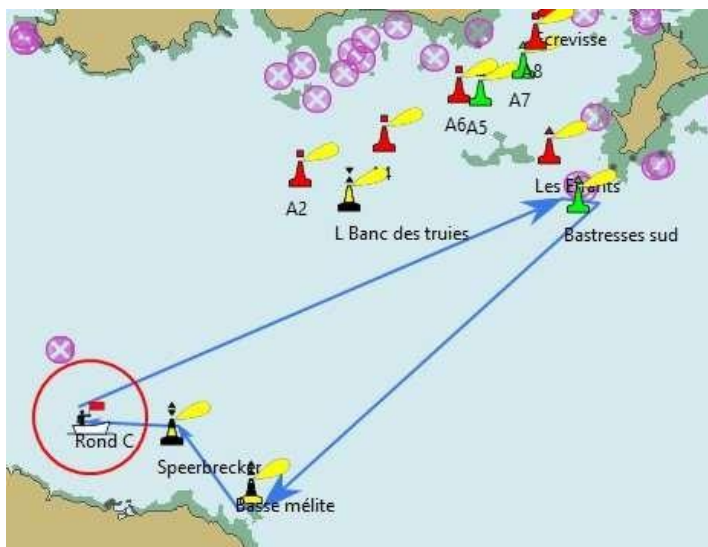
Description du parcours 14

Longueur approximative :  
A= 6.4 nm



Nom de la bouée	Coté requis
Départ	Zone C
Speerbrecker	A laisser à tribord
Basse Méлите	A contourner et à laisser à bâbord
S2	A contourner et à laisser à bâbord
Arrivée	Comité zone C ou écrevisse

## Parcours N°15



Description du parcours 15

Longueur approximative :  
A=8.7 nm

Nom de la bouée	Coté requis
Départ	Zone C
Bastresses Sud	A contourner et à laisser à tribord
Basse Mélite	A contourner et à laisser à tribord
Speerbrecker	A laisser à bâbord
Arrivée	Comité zone C ou Ecrevisse

## Parcours N°16



Description du parcours 16

Longueur approximative :  
A= 8.7 nm

Nom de la bouée	Coté requis
Départ	Zone C
Speerbrecker	A laisser à tribord
Basse Mélite	A contourner et à laisser à bâbord
Bastresse Sud	A contourner et à laisser à bâbord
Arrivée	Comité zone C ou Ecrevisse

Màj 15/04/2026

## Parcours N°17

Description du parcours 17

Longueur approximative :  
A=10nm



Nom de la bouée	Coté requis
Départ	Zone C
Bastresse Sud	A contourner et à laisser à tribord
Edouard de Cougy	A contourner et à laisser à tribord
Basse Méлите	A laisser à bâbord
Speerbrecker	A laisser à bâbord
Arrivée	Comité zone C ou Ecrevisse

## Parcours N°18

Description du parcours 18

Longueur approximative :  
A= 10 nm



Nom de la bouée	Coté requis
Départ	Zone C
Speerbrecker	A laisser à tribord
Basse Méлите	A laisser à tribord
Edouard de Cougy	A contourner et à laisser à bâbord
Bastresse Sud	A contourner et à laisser à bâbord
Arrivée	Comité zone C ou Ecrevisse

## Parcours N°19



Description du parcours 19

Longueur approximative :  
A= 3.75nm

Nom de la bouée	Coté requis
Départ	Zone C
Speerbrecker	A laisser à tribord
Basse Méлите	A contourner et à laisser à bâbord
Arrivée	Comité zone A

## Parcours N°20



Description du parcours 20

Longueur approximative :  
A= 5.4 nm

Nom de la bouée	Coté requis
Départ	Zone C
Speerbrecker	A laisser à tribord
Basse Méлите	A laisser à tribord
Edouard de Cougy	A contourner et à laisser à bâbord
Arrivée	Comité zone A