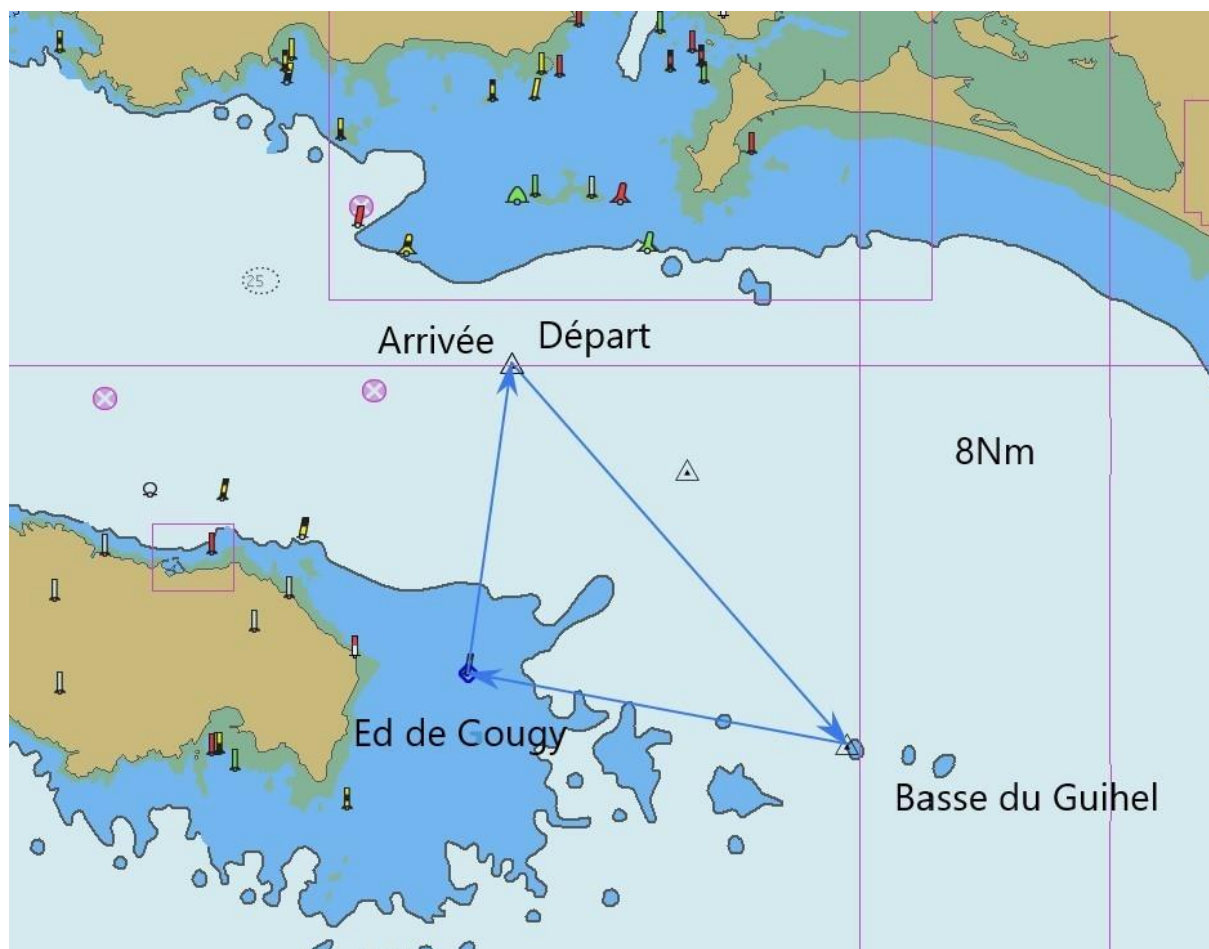


ANNEXE PARCOURS COTIERS USHIP LORIENT

Un pointage officiel possible aux marques suivies d'une astérisque (*)

Parcours 1



Description du parcours

| Nom de la bouée | Côté requis |
|--------------------|-------------------------------------|
| Départ | Rond Uship Lorient |
| Basse du Guihel | A contourner et à laisser à tribord |
| Edouard de Cougy * | A contourner et à laisser à tribord |
| Arrivée | Zone de départ |

Parcours 2



Description du parcours

| Nom de la bouée | Côté requis |
|------------------|-------------------------------------|
| Départ | Rond Uship Lorient |
| Edouard de Cougy | A contourner et à laisser à tribord |
| Arrivée | Zone de départ |

Parcours 3



Description du parcours

| Nom de la bouée | Côté requis |
|-------------------|------------------------------------|
| Départ | Rond Uship Lorient |
| Bouée de Port Lay | A contourner et à laisser à bâbord |
| Speerbrecker | A laisser à tribord |
| Basse Mélite* | A contourner et à laisser à bâbord |
| Bastresses sud | A contourner et à laisser à bâbord |
| Arrivée | Zone de départ |

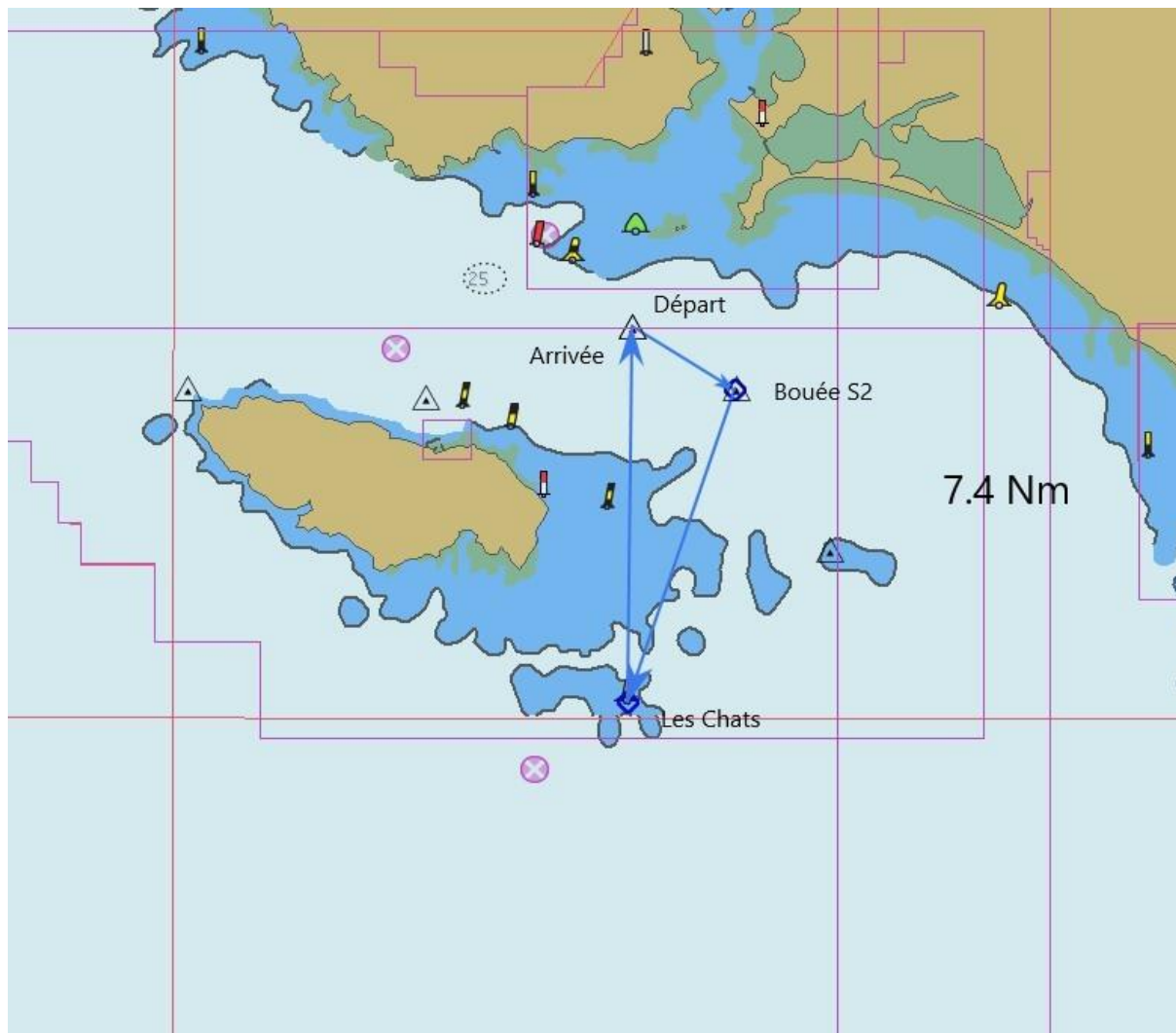
Parcours 4



Description du parcours

| Nom de la bouée | Côté requis |
|-----------------|------------------------------------|
| Départ | Rond Uship Lorient |
| Basse du Guihel | A contourner et à laisser à bâbord |
| Arrivée | Zone de départ |

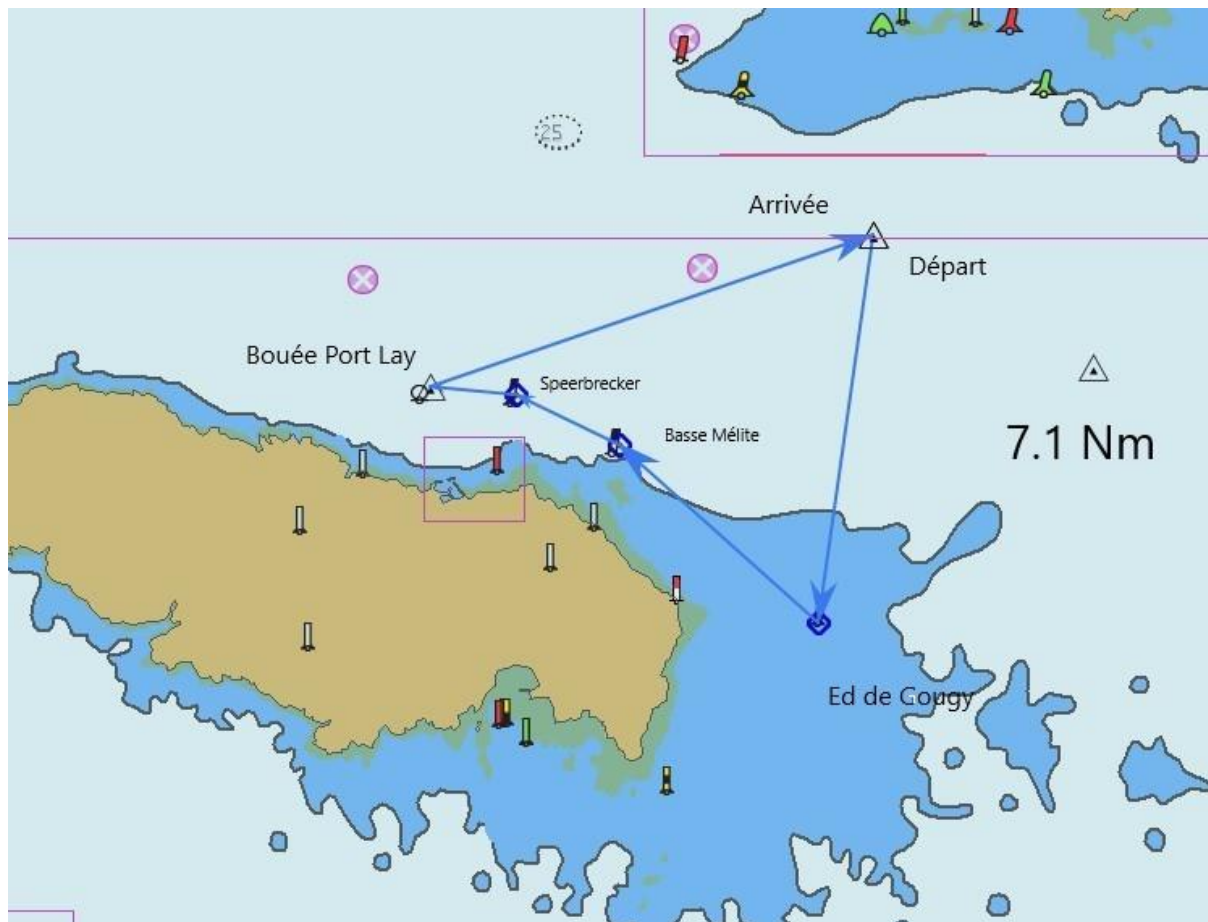
Parcours 5



Description du parcours

| Nom de la bouée | Côté requis |
|-----------------|-------------------------------------|
| Départ | Rond Uship Lorient |
| Bouée S2 | A contourner et à laisser à tribord |
| Les Chats | A contourner et à laisser à tribord |
| Arrivée | Zone de départ |

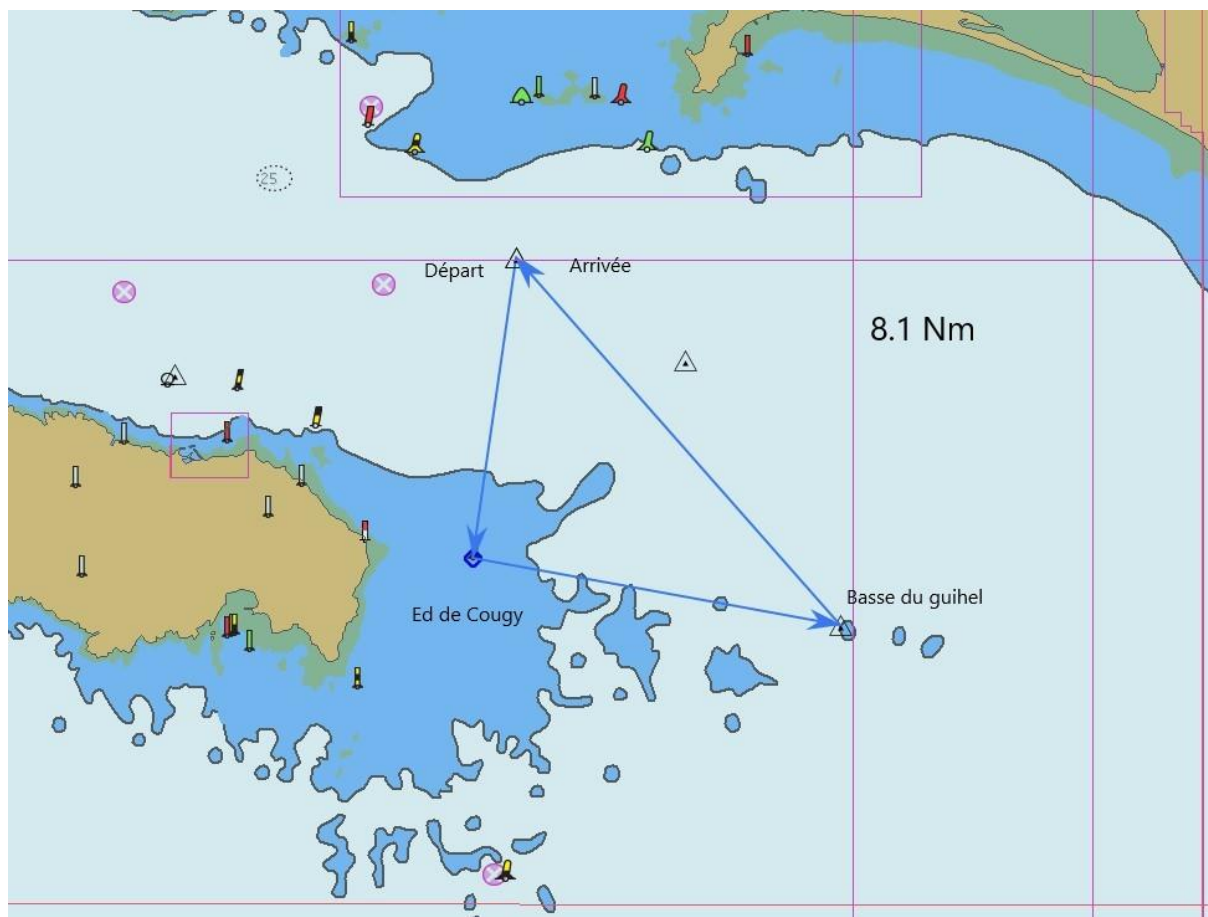
Parcours 6



Description du parcours

| Nom de la bouée | Côté requis |
|--------------------|-------------------------------------|
| Départ | Rond Uship Lorient |
| Edouard de Cougy | A contourner et à laisser à tribord |
| Basse Méлите | A laisser à bâbord |
| Speerbrecker | A laisser à bâbord |
| Bouée de Port Lay* | A contourner et à laisser à tribord |
| Arrivée | Zone de départ |

Parcours 7 :



Description du parcours

| Nom de la bouée | Côté requis |
|------------------|------------------------------------|
| Départ | Rond Uship Lorient |
| Edouard de Cougy | A contourner et à laisser à bâbord |
| Basse du Guihel | A contourner et à laisser à bâbord |
| Arrivée | Zone de départ |

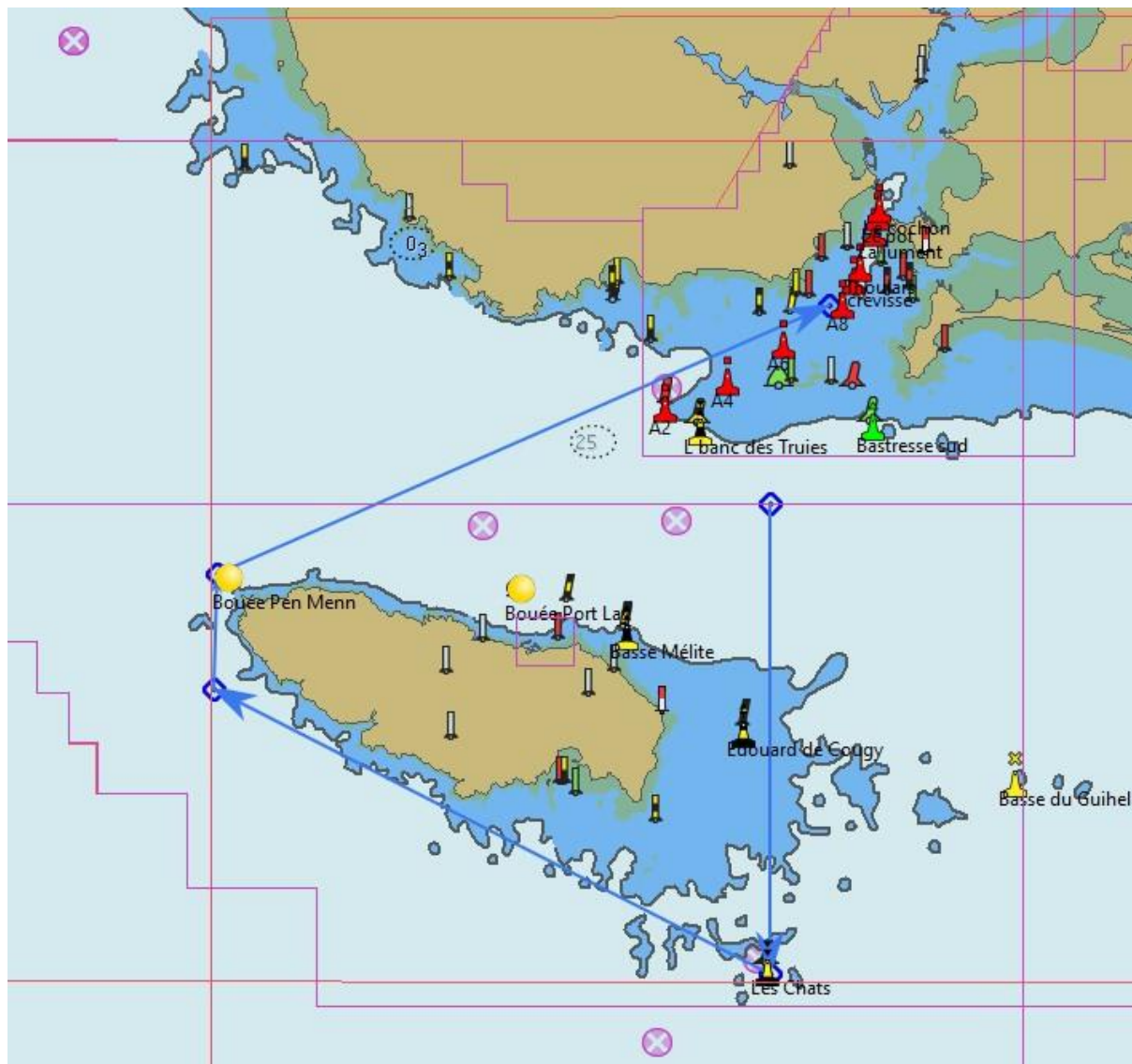
Parcours 8



Description du parcours

| Nom de la bouée | Côté requis |
|-------------------|-------------------------------------|
| Départ | Rond Uship Lorient |
| Bouée S2 | A contourner et à laisser à tribord |
| Bouée de Port Lay | A contourner et à laisser à tribord |
| Arrivée | Zone de départ |

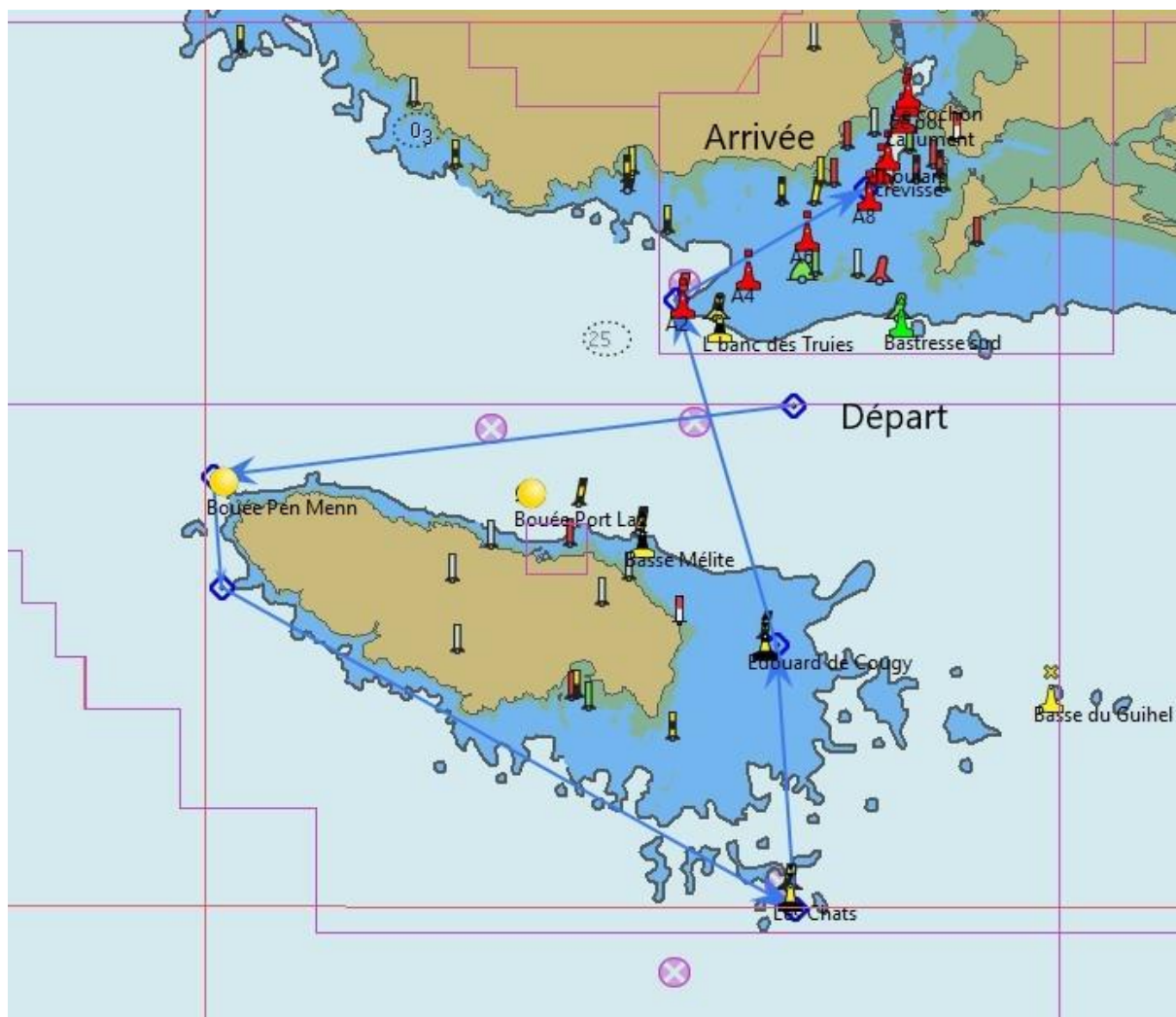
Parcours 9 :



Description du parcours 17.6 Nm

| Nom de la bouée | Côté requis |
|-------------------|--|
| Départ | Rond Uship Lorient |
| Les Chats | A contourner et à laisser à tribord |
| Ile de Groix | A laisser à tribord |
| Bouée de Pen Men* | A contourner et à laisser à tribord |
| A2, A4, A6, A8 | A laisser à tribord |
| Arrivée | Entre le bateau et la bouée Latérale bâbord A8 |

Parcours 10

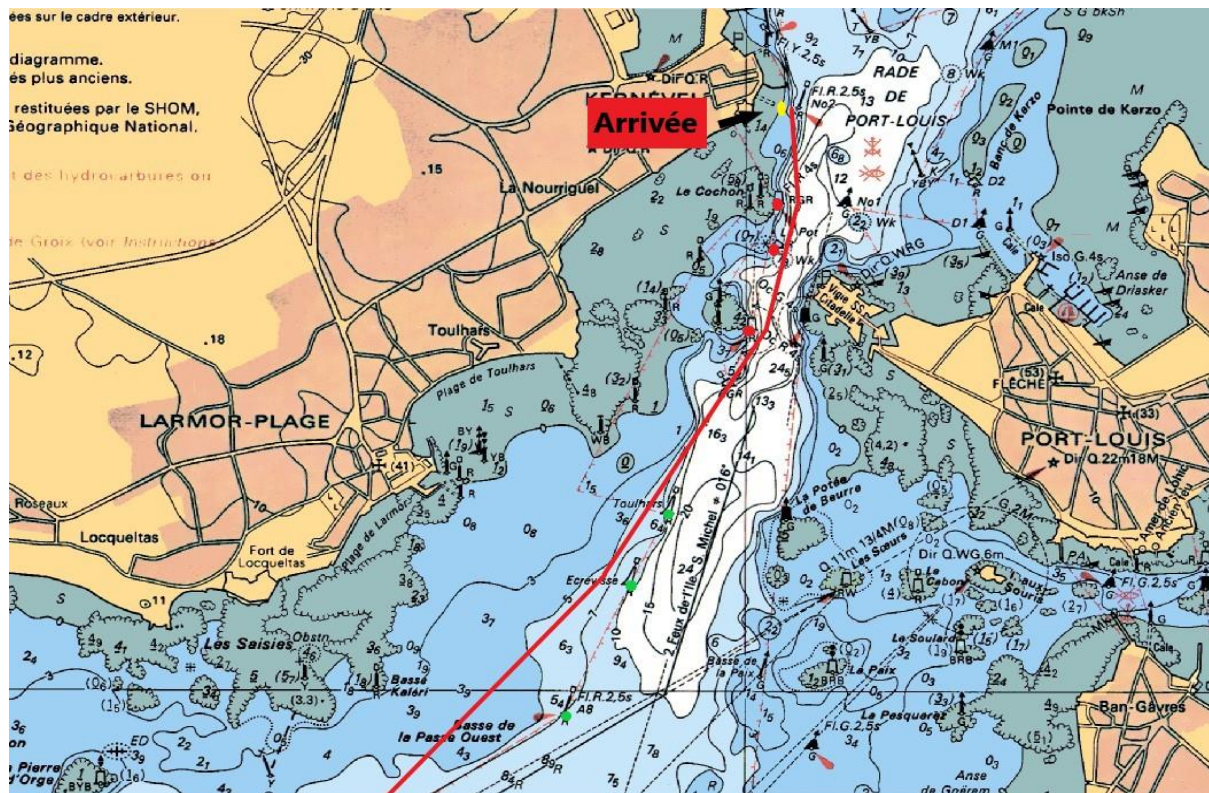


Description du parcours 20 Nm

| Nom de la bouée | Côté requis |
|-------------------|--|
| Départ | Rond Uship Lorient |
| Bouée de Pen Men | A contourner et à laisser à bâbord |
| Ile de Groix | A laisser à bâbord |
| Les Chats | A contourner et à laisser à bâbord |
| Edouard de Cougy* | A laisser à bâbord |
| A2 | A contourner et à laisser à tribord |
| A4, A6, A8 | A laisser à tribord |
| Arrivée | Entre le bateau et la bouée Latérale bâbord A8 |

Note concernant l'article 13.4 des IC

Arrivée en rade (à la bouée N02)



- Navigation entre la côte et le chenal jusqu'à la latérale bâbord « Toulhars » à laisser à tribord.
- Reprendre le chenal principal à l'entrée de la rade (latérales bâbord la jument, le pot, le cochon à laisser à bâbord)
- Arrivée entre le bateau arborant le pavillon bleu à laisser à bâbord et la bouée latérale N02 à laisser à tribord

Coordonnées des bouées à titre indicatif

| WAYPOINTS | LATITUDE | LONGITUDE |
|----------------------------|----------------|---------------|
| Lat Tribord Bastresses Sud | 47° 41. 136' N | 3° 22. 090' W |
| Card Est Speerbrecker | 47° 39. 109' N | 3° 26. 322' W |
| Card Nord Basse Melite | 47° 38. 919' N | 3° 25. 539' W |
| Card Est E . De Cougy | 47° 37. 940' N | 3° 23. 917' W |
| Card Sud Bouée Les Chats | 47° 35. 706' N | 3° 23. 570' W |
| Card . W L Banc des Truies | 47° 40. 760' N | 3° 24. 476' W |
| Basse du Guihel | 47° 37. 464' N | 3° 20. 099' W |
| Lat Babord A2 | 47° 40. 952' N | 3° 24. 978' W |
| Lat Bab Ecrevisse/Arrivée | 47° 42. 143' N | 3° 22. 358' W |
| Bouée de PORT LAY Jaune | 47° 39. 333' N | 3° 27. 000' W |
| Bouée de PEN MEN Jaune | 47° 39. 500' N | 3° 31. 000' W |
| Bouée S2 | 47° 39. 466' N | 3° 22. 167' W |