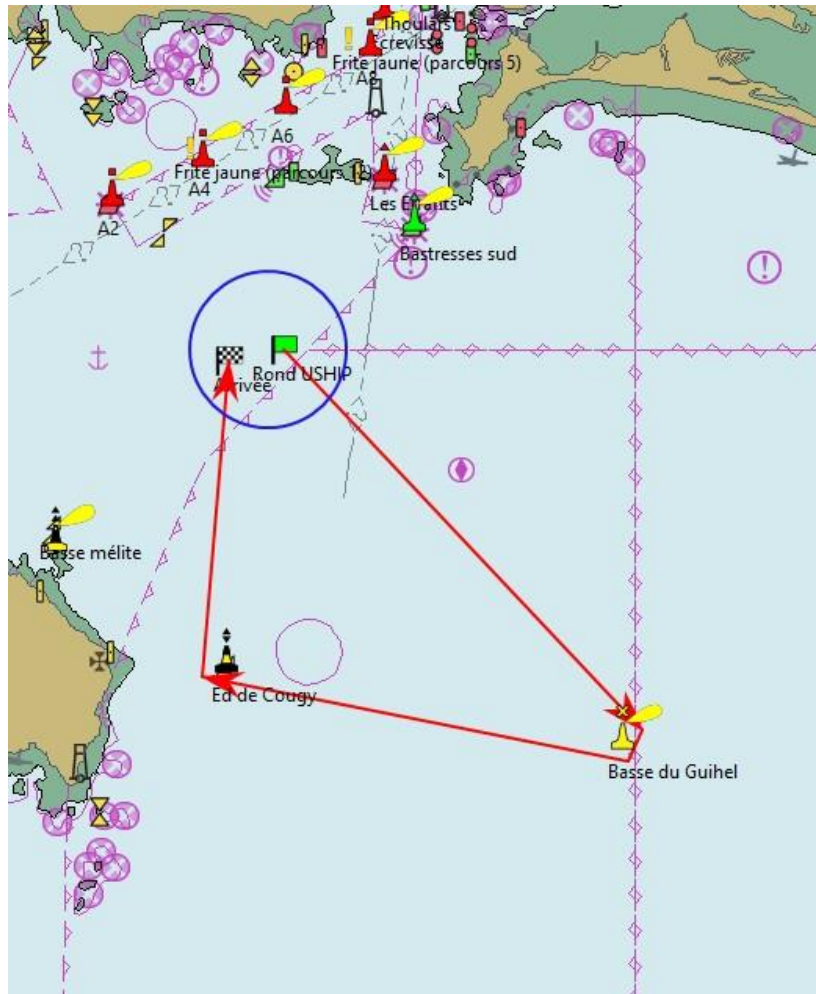


ANNEXE PARCOURS COTIERS USHIP LORIENT

Un pointage officiel possible aux marques suivies d'une astérisque (*)

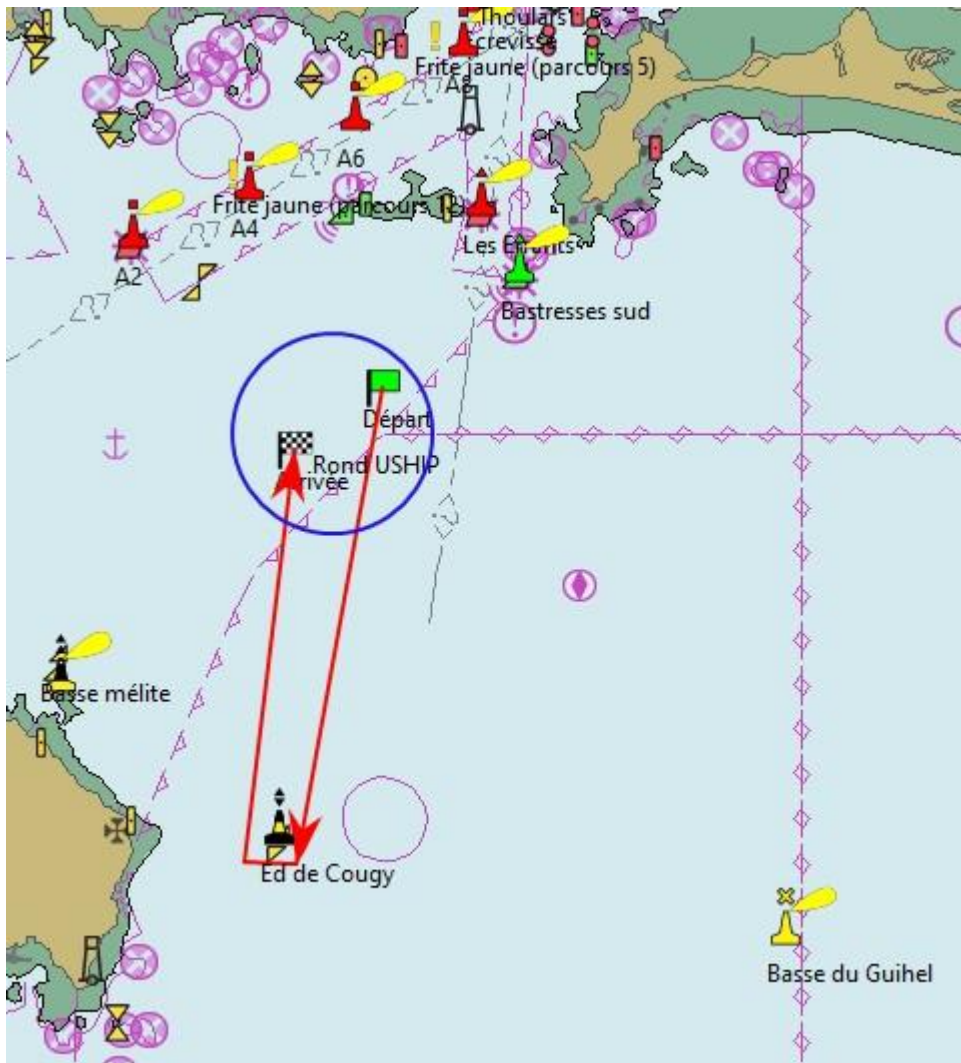
Parcours 1



Description du parcours : 8 Nm

Nom de la bouée	Côté requis
Départ	Rond Uship Lorient
Basse du Guihel	A contourner et à laisser à tribord
Edouard de Cougy *	A contourner et à laisser à tribord
Arrivée	Zone de départ

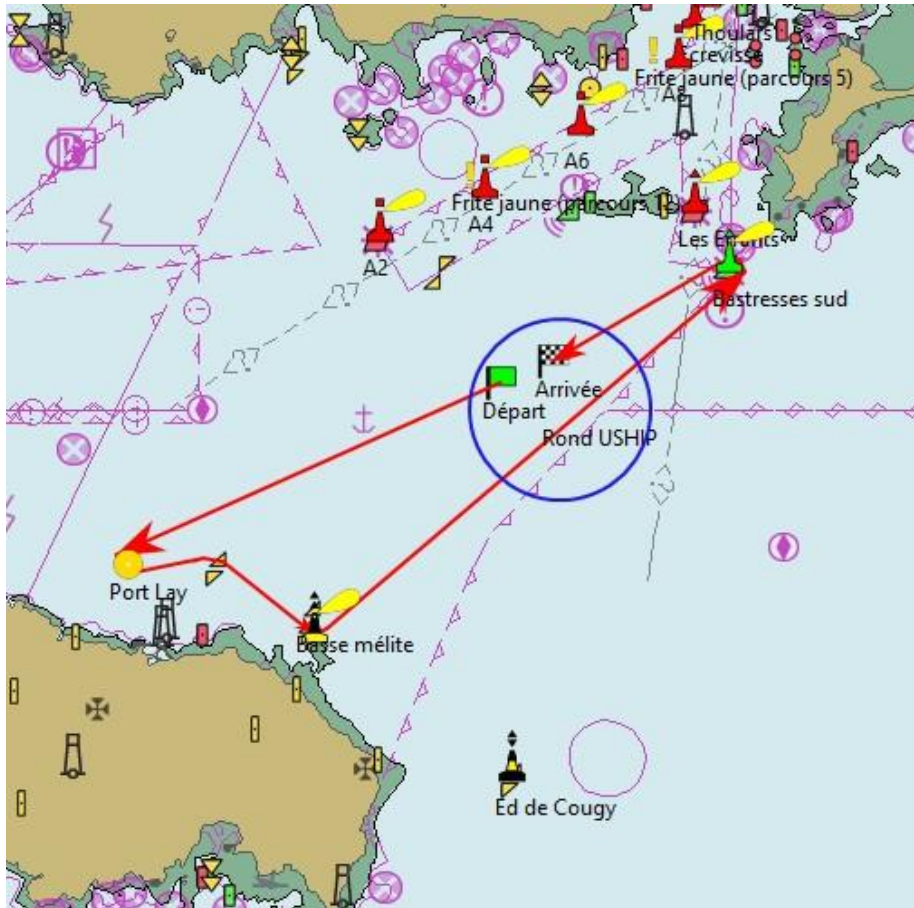
Parcours 2



Description du parcours : 4,2 Nm

Nom de la bouée	Côté requis
Départ	Rond Uship Lorient
Edouard de Cougy	A contourner et à laisser à tribord
Arrivée	Zone de départ

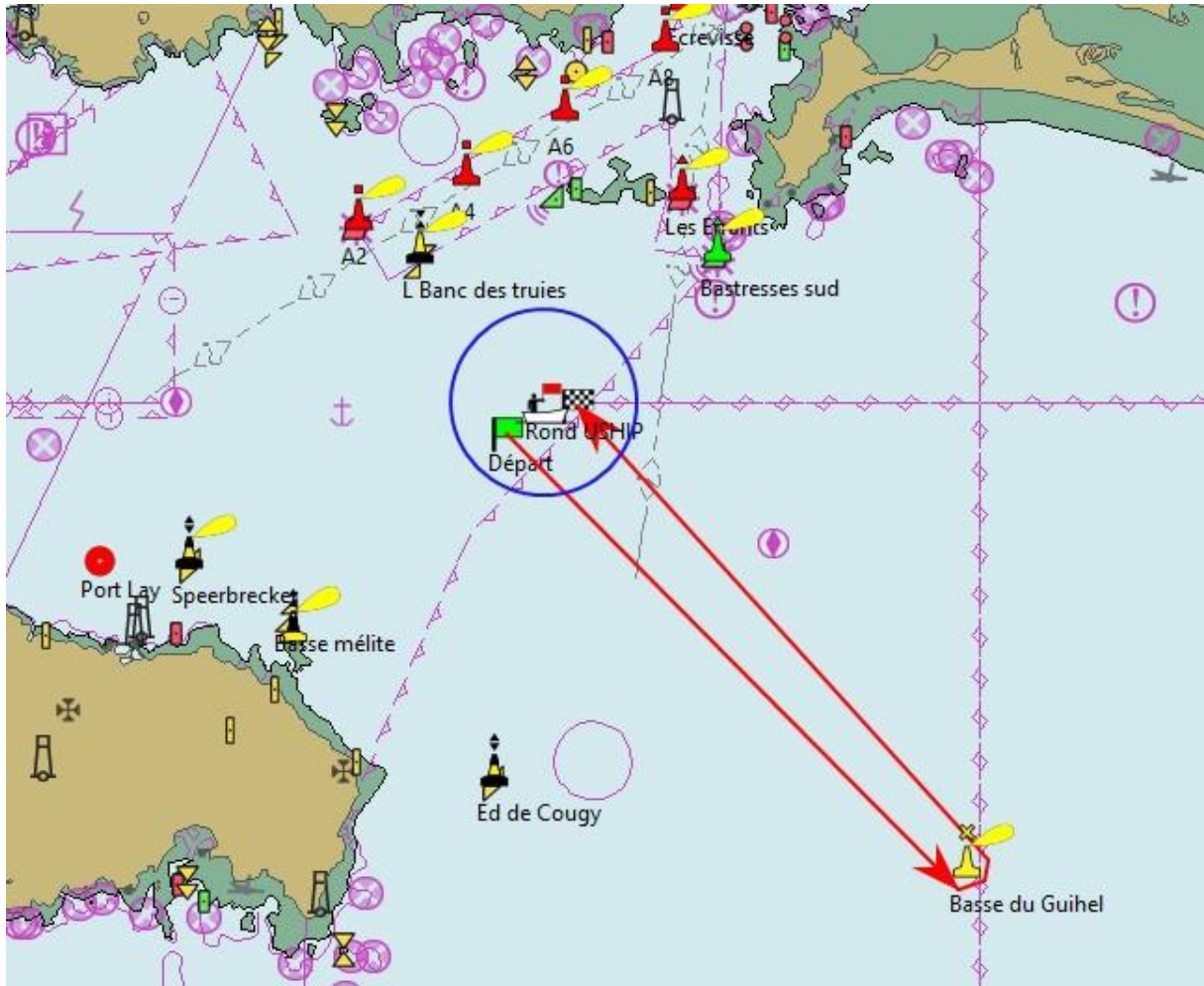
Parcours 3



Description du parcours : 7,9 Nm

Nom de la bouée	Côté requis
Départ	Rond Uship Lorient
Bouée de Port Lay	A contourner et à laisser à bâbord
Speerbrecker	A laisser à tribord
Basse Méлите*	A contourner et à laisser à bâbord
Bastresses sud	A contourner et à laisser à bâbord
Arrivée	Zone de départ

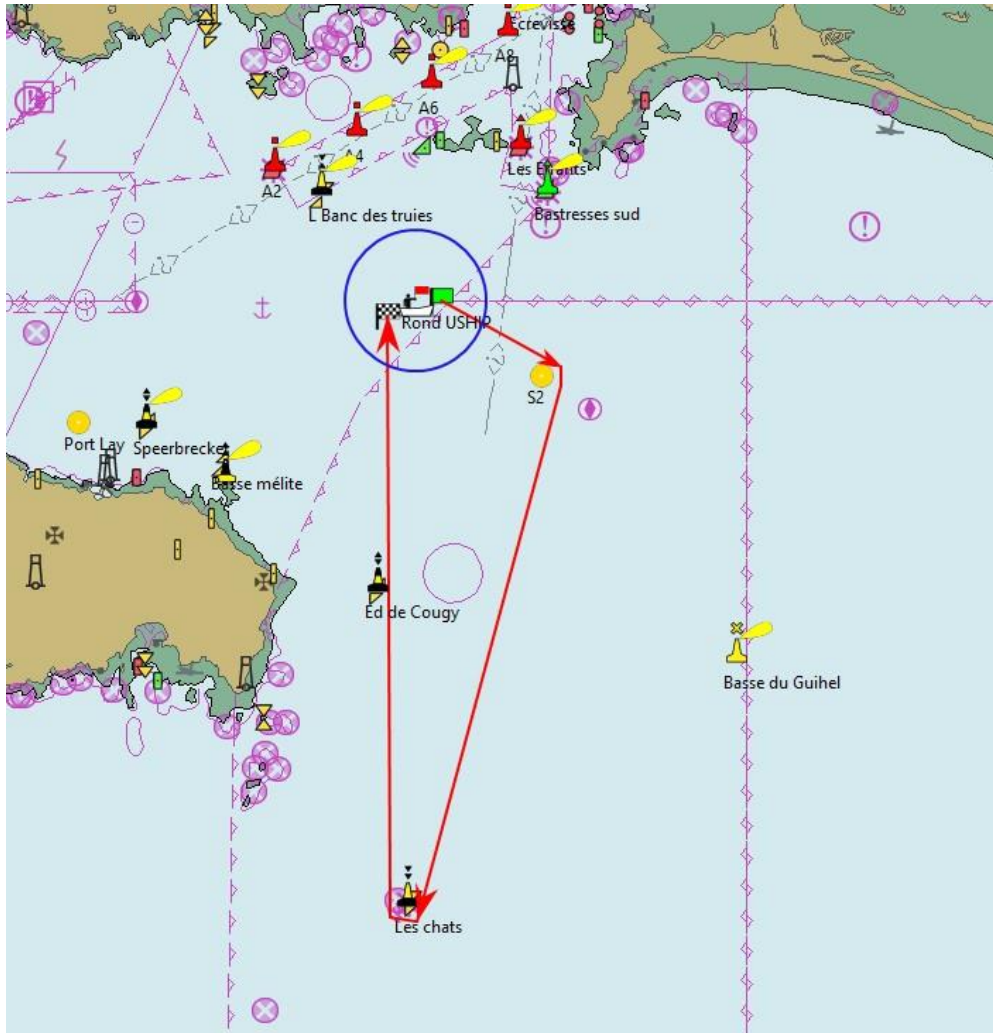
Parcours 4



Description du parcours : 6,8 Nm

Nom de la bouée	Côté requis
Départ	Rond Uship Lorient
Basse du Guihel	A contourner et à laisser à bâbord
Arrivée	Zone de départ

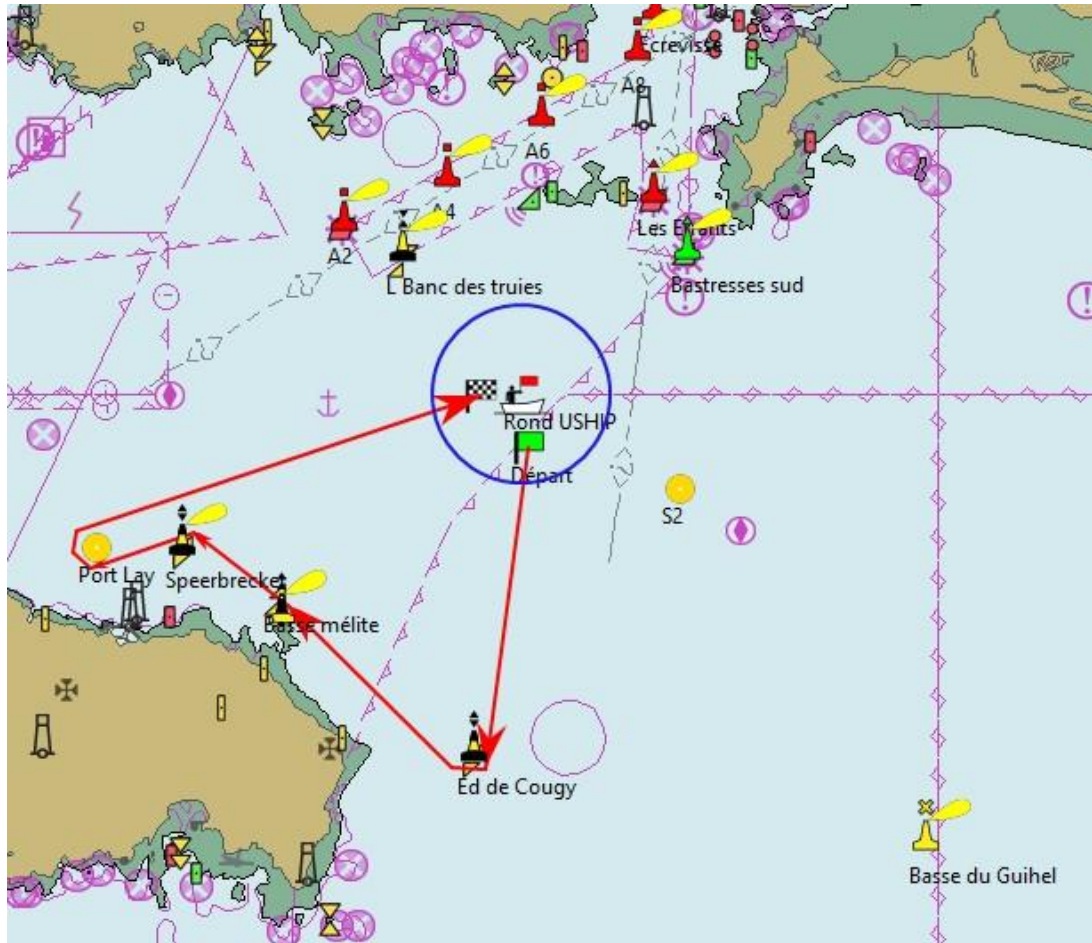
Parcours 5



Description du parcours : 7,4 Nm

Nom de la bouée	Côté requis
Départ	Rond Uship Lorient
Bouée S2	A contourner et à laisser à tribord
Les Chats	A contourner et à laisser à tribord
Arrivée	Zone de départ

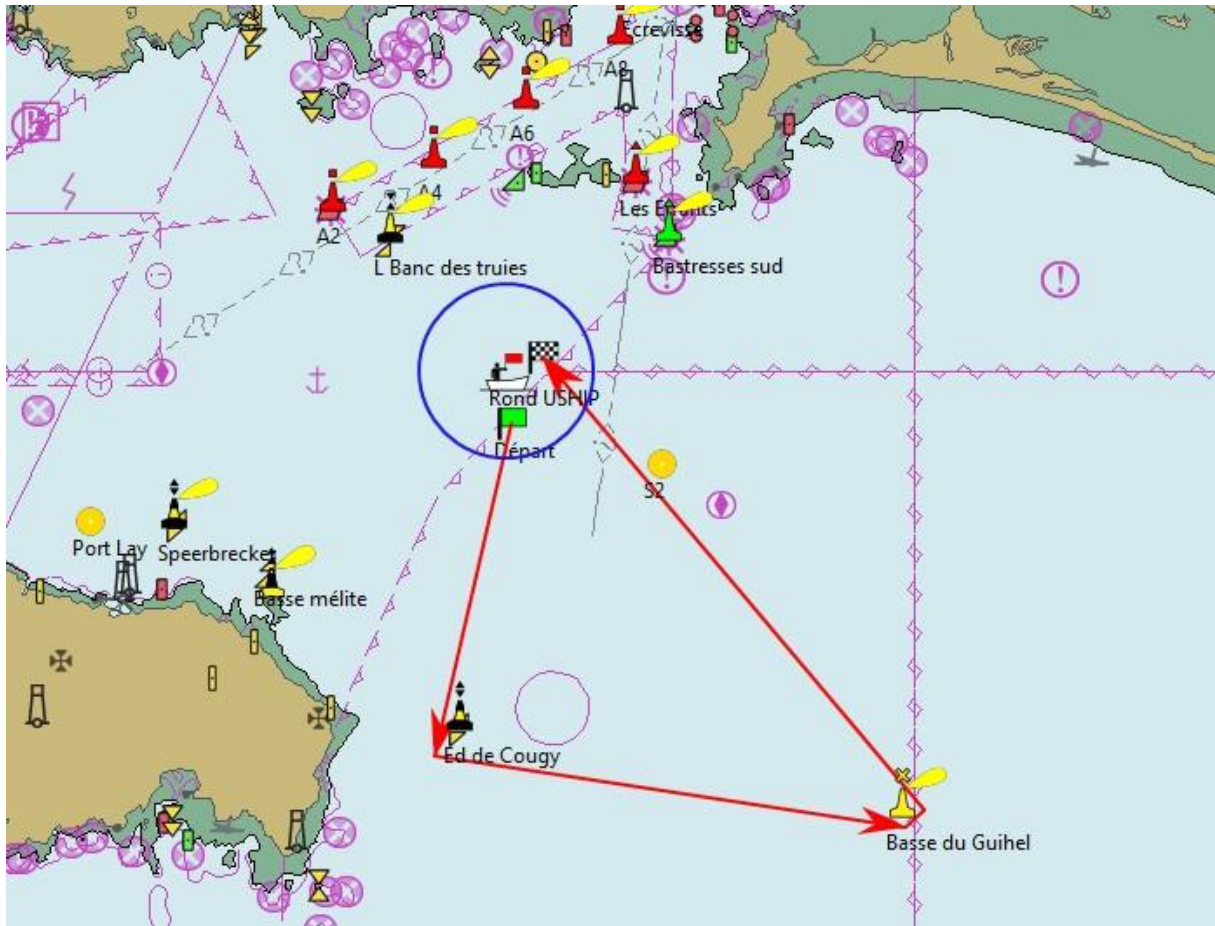
Parcours 6



Description du parcours : 7,1 Nm

Nom de la bouée	Côté requis
Départ	Rond Uship Lorient
Edouard de Cougy	A contourner et à laisser à tribord
Basse Méélite	A laisser à bâbord
Speerbrecker	A laisser à bâbord
Bouée de Port Lay*	A contourner et à laisser à tribord
Arrivée	Zone de départ

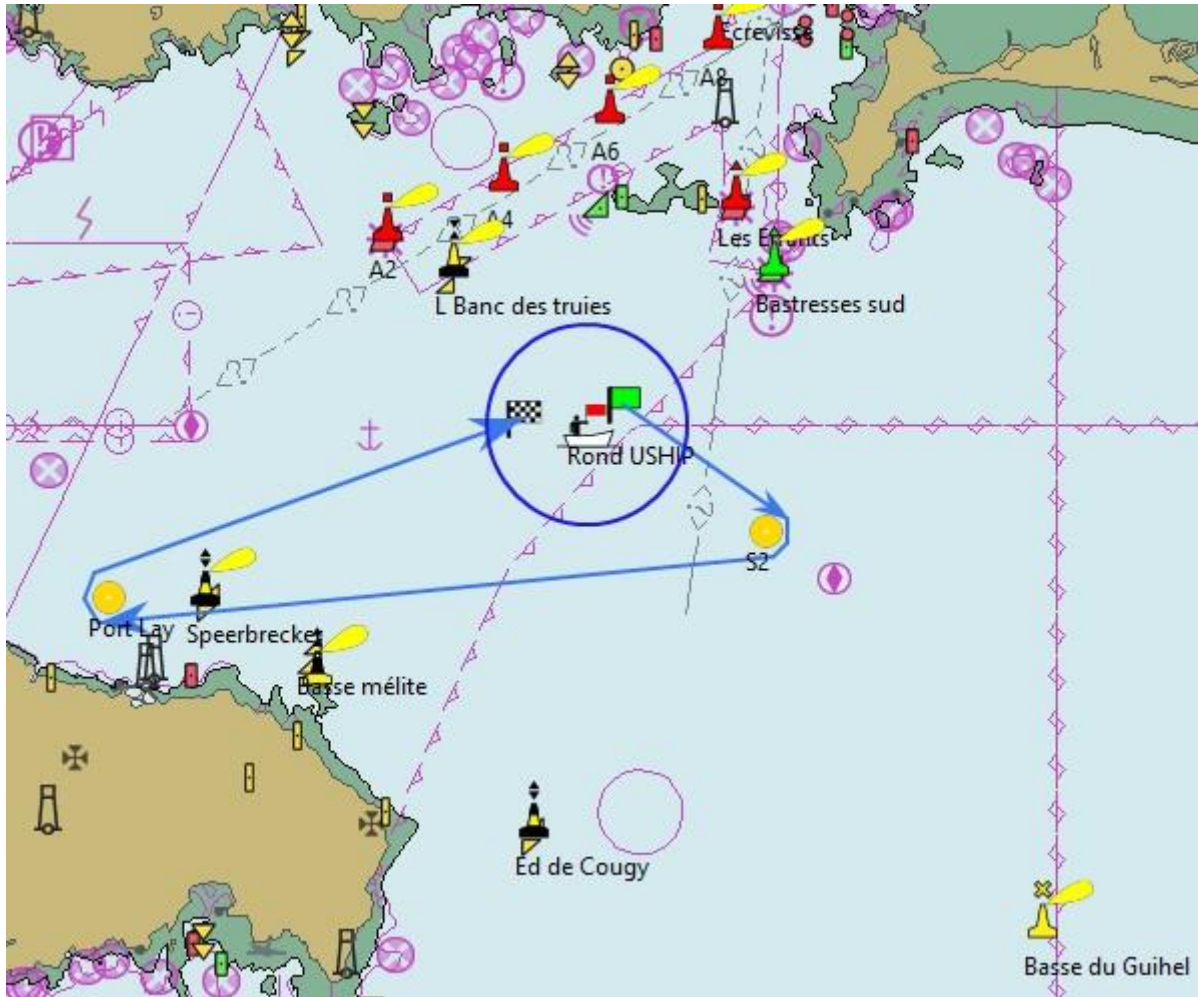
Parcours 7 :



Description du parcours : 8,1 Nm

Nom de la bouée	Côté requis
Départ	Rond Uship Lorient
Edouard de Cougy	A contourner et à laisser à bâbord
Basse du Guihel	A contourner et à laisser à bâbord
Arrivée	Zone de départ

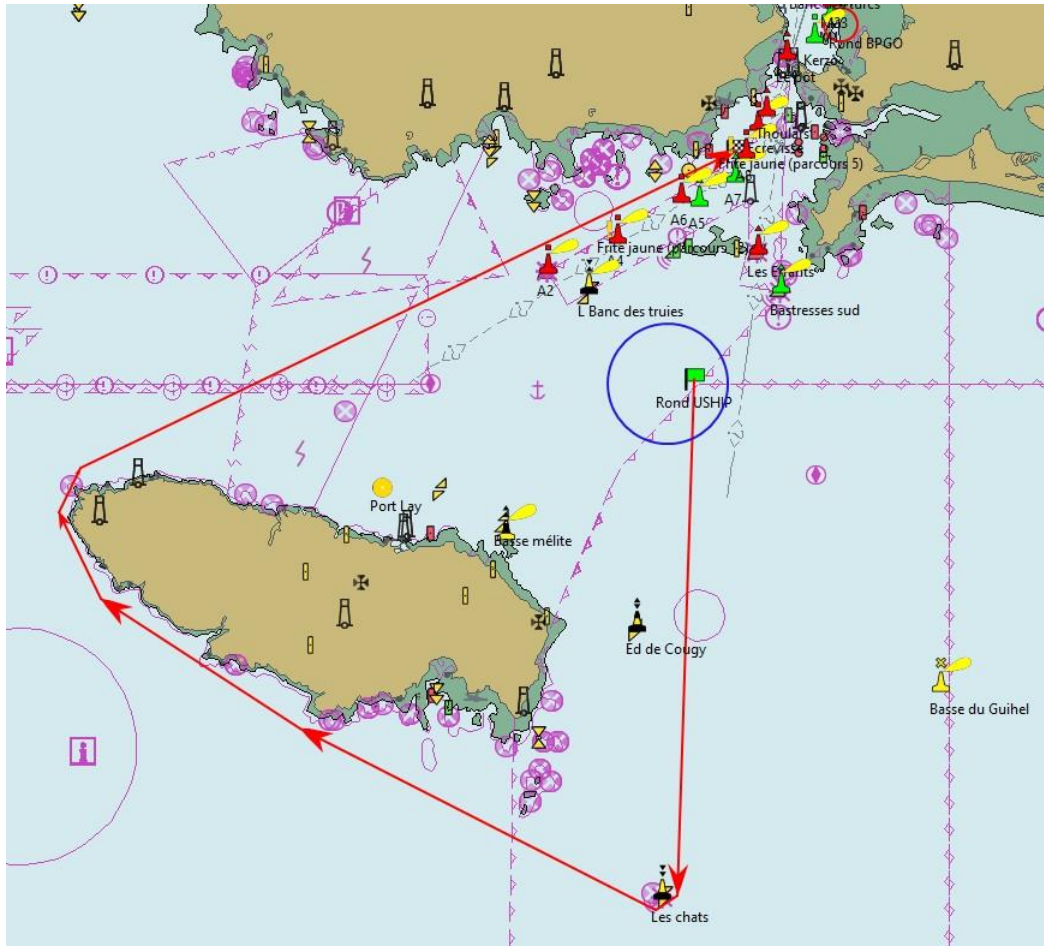
Parcours 8



Description du parcours : 7,7 Nm

Nom de la bouée	Côté requis
Départ	Rond Uship Lorient
Bouée S2	A contourner et à laisser à tribord
Bouée de Port Lay	A contourner et à laisser à tribord
Arrivée	Zone de départ

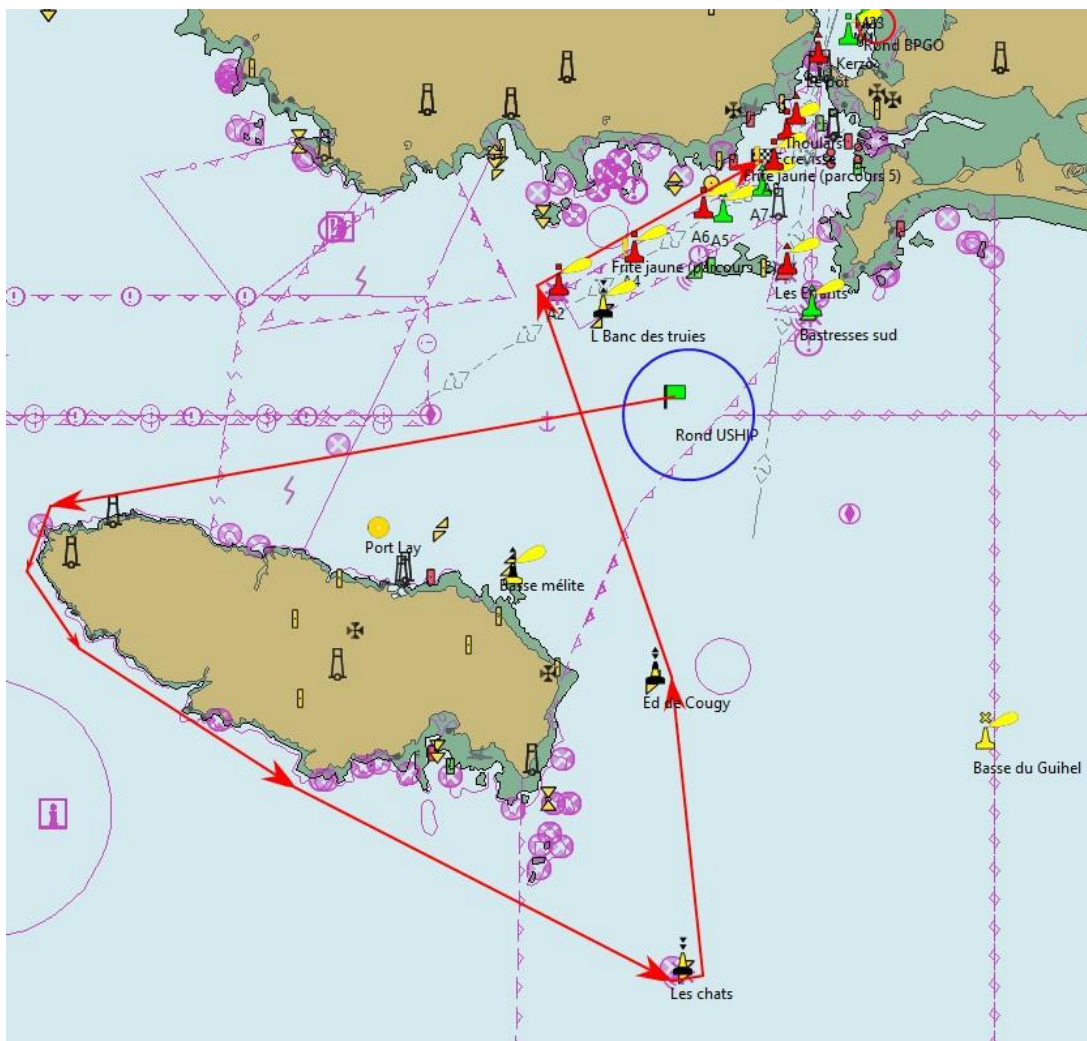
Parcours 9 :



Description du parcours 17.6 Nm

Nom de la bouée	Côté requis
Départ	Rond Uship Lorient
Les Chats	A contourner et à laisser à tribord
Ile de Groix	A laisser à tribord
A2, A4, A6, A8	A laisser à tribord
Arrivée	Entre le bateau et la bouée Latérale bâbord A8

Parcours 10

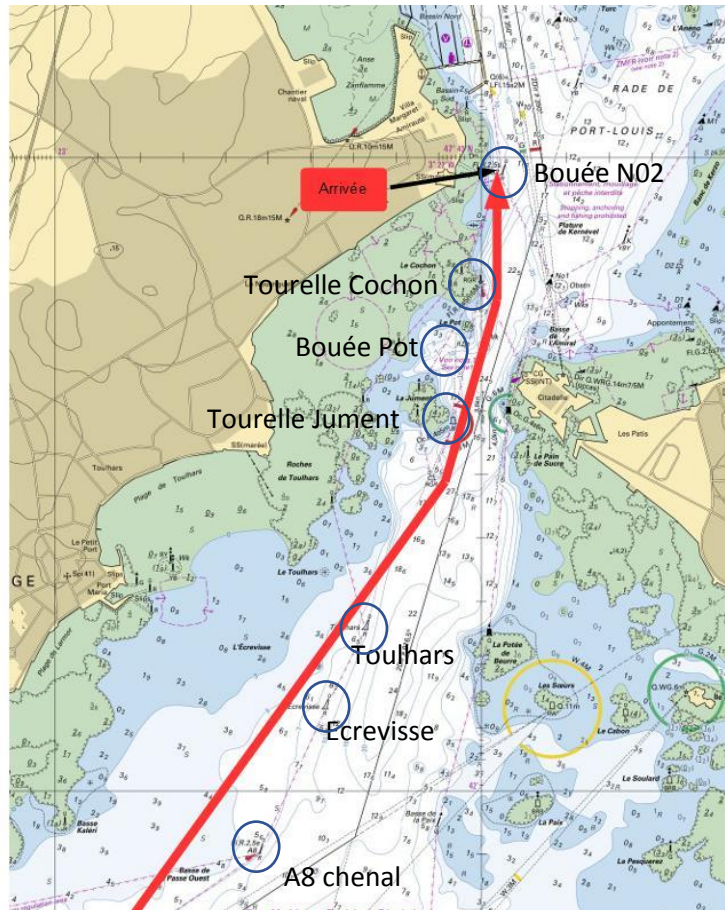


Description du parcours 20 Nm

Nom de la bouée	Côté requis
Départ	Rond Uship Lorient
Ile de Groix	A laisser à bâbord
Les Chats	A contourner et à laisser à bâbord
Edouard de Cougy*	A laisser à bâbord
A2	A contourner et à laisser à tribord
A4, A6, A8	A laisser à tribord
Arrivée	Entre le bateau et la bouée Latérale bâbord A8

Note concernant l'article 13.4 des IC

Arrivée en rade (à la bouée N02)



- Navigation entre la côte et le chenal jusqu'à la latérale bâbord « Toulhars » à laisser à tribord.
- Reprendre le chenal principal à l'entrée de la rade (latérales bâbord la jument , le pot, le cochon à laisser à bâbord)
- Arrivée entre le bateau arborant le pavillon bleu à laisser à bâbord et la bouée latérale N02 à laisser à tribord

Coordonnées des bouées à titre indicatif

WAYPOINTS	LATITUDE	LONGITUDE
Lat Tribord Bastresses Sud	47° 41. 136' N	3° 22. 090' W
Card Est Speerbrecker	47° 39. 109' N	3° 26. 322' W
Card Nord Basse Melite	47° 38. 919' N	3° 25. 539' W
Card Est E . De Cougy	47° 37. 940' N	3° 23. 917' W
Card Sud Bouée Les Chats	47° 35. 706' N	3° 23. 570' W
Card . W L Banc des Truies	47° 40. 760' N	3° 24. 476' W
Basse du Guihel	47° 37. 464' N	3° 20. 099' W
Lat Babord A2	47° 40. 952' N	3° 24. 978' W
Lat Bab Ecrevisse/Arrivée	47° 42. 143' N	3° 22. 358' W
Bouée de PORT LAY Jumbo Jaune	47° 39. 333' N	3° 27. 000' W
Bouée S2 Jumbo Jaune	47° 39. 466' N	3° 22. 167' W